

moment junior Quick guide

注意事項

Momentプリンターを使用する前に、製品を十分理解の上、御使用下さい。不注意により、身体への危害やプリンターの損傷を招く恐れがあります。

	! WARNING
	BURN HAZARD. Contact may cause burn.

高温

やけどをする恐れがあります。プリンターの稼働中に手や体の部分をプリンター内のビルドスペースに入れないで下さい。ヘッドユニットのホットエンド部は稼働中200°C以上になります。また、ベッド部分も100°Cを超える高温になる場合がございますのでご注意下さい。出力物を取り出す際も、ヘッドユニットならびにベッド部が十分に温度が下がるのを待ってから作業をして下さい。

	! WARNING
	Moving parts can crush. Keep hands Clear.

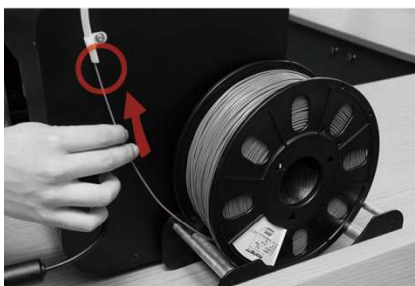
稼働部品

ケガをする恐れがあります。Momentプリンターには多くの稼働部品があり、触れると身体へ重篤な危害を引き起こす可能性がありますので、稼働時は触れないよう十分にご注意下さい。部品によっては切削部分等鋭利な部分があります。停止時であっても十分にご注意下さい。不注意による事故並びに破損については一切の責任を負いません。破損・故障修理の場合は有償となります。

フィラメント残量

プリント中にフィラメントが無くなるようにプリントをスタートする前に必ずフィラメントの残量が十分にあるか確認して下さい。プリント中にフィラメントが無くなってしまった場合、ヘッドの分解やフィラメントの除去作業が発生します。また、空回しによるフィラメント送りギヤの破損につながります。ヘッドの分解はプリント品質悪化の原因となりますので御注意下さい。

フィラメントのセット



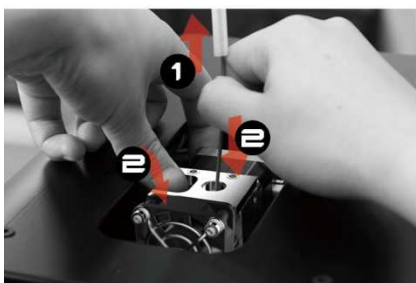
① プリンタヘッド上部のレバーを押しながら、ヘッド側のガイドチューブを取り外してください。フィラメントをプリンタ背面のチューブ挿入口から挿入し、プリンタヘッド側のチューブより10～15cm程度出してください。



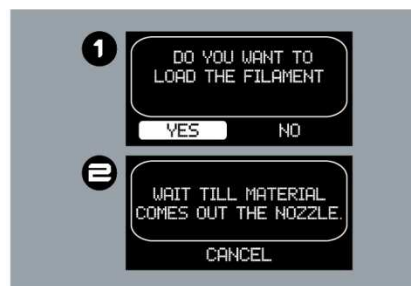
② ジョグダイヤルを回して "PREHEAT" を選択してください。



③ 使うフィラメントの種類を選択してください。
※PLAの場合は210℃
"CUSTOMIZE"からは手動で任意の温度を設定できません。
"RETURN"を選択しますと前の画面に戻ります。



④ ノズルが設定された温度に達したら、フィラメントを挿入できる画面に代わります。フィラメントをフィラメント挿入口から奥まで入れてください。



⑤ "OK"を選択すると上図①の画面になります。"YES"を選択するとプリンタヘッドのフギアが回転しフィラメントがノズルに送られます。ノズルの先端からフィラメントが正常に出てきていることを確認したら、上図②の画面に変わるので、"CANCEL"を選択してフィラメント挿入作業を終了して下さい。最後にフィラメントチューブをスプリングロック穴に差し込んで装着してください。


* フィラメントの押出や除去などを行う際は、必ずプリンタヘッドのPREHEATを行って下さい。フィラメントの削り取りや無理やり引き抜くなどの行為はプリンタヘッドの故障につながりますので、おやめ下さい。

* 故障の原因になりかねますので、フィラメントを直接プリントヘッドに挿入しないで、必ずチューブに通してください。
* ⑤の作業でフィラメントが出ない場合、フィラメントの巻グセを取り、フィラメント先端を斜めにカットし、やり直してください。


Curaのインストール




※Curaのインストーラーファイルは同梱されているSDカード内に入っています。



① ファイルのインポート (stl 形式)



② インポートしたSTLファイルは自動的にGcodeファイルに変換されます。



③ ファイルのエクスポート

Tools Expert Help

Switch to quickprint...

Switch to full settings...

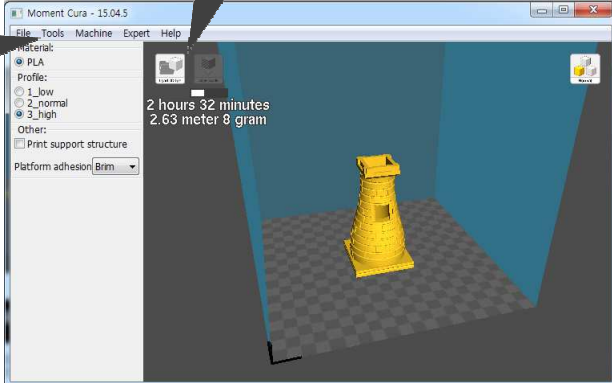
ツール>[Switch to quickprint]

Low: 積層ピッチ 0.3mm

Normal: 積層ピッチ 0.2mm

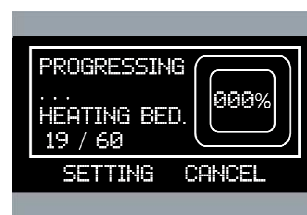
High: 積層ピッチ 0.1mm

詳細設定を変更したい場合、[Switch to full settings]を選択して下さい。



SDカードからのプリント

MOMENT JUNIORはCURAで作成したG-codeデータをSDカードに保存し、プリンタで読み込みプリントすることができます。
※MOMENT JUNIORプリンタ単体でのプリントが可能



① SDカードを差し込みます。

② 差し込んだSDカードにGcodeファイルが入っていれば、“PRINT”から選択出来ます。
※このスロットはプッシュイン/プッシュアウト式です
 “PRINT”を選択します。

③ SDカード内のフォルダ・ファイルが表示されるので、プリントしたGcodeファイルを選択してください。

④ プリントヘッドが設定温度に達したら、自動的にプリントを開始します。

* 同梱されているSDカードにはサンプル用Gcodeファイルが入っています。

フィラメントの取出し



① “PREHEAT”を選択します。

② 現在使っているフィラメントの種類を選択してください。
 “CUSTOMIZE”を選択すると次画面で温度を設定します。

③ フィラメントチューブを引き抜いてください

④ スプリングブロックを押しながらずにフィラメントを1cmぐらい押し込んでからゆっくりと引き出してください。